

# AKCINĖ BENDROVĖ "KLAIPĖDOS VANDUO"

Nuotekų tinklų tarnyba, TV vamzdynų diagnostika

Ryšininkų g. 11, Šilutės pl. 49 (8 46) 39 70 12

LT91116 Klaipėda

Tel. (8 46) 46 61 71, Faks. (8 46) 46 61 79, El. p. ofisas@vanduo.lt

## Ataskaita apie tinklo tarpo būklę

<b>Tinklo tarpas</b>	<b>Viršutinis šulinys</b> 121a	<b>Patikr. nr.</b>	19
19,116 121a,Ramioji g.FK	<b>Apatinis šulinys</b> 116	<b>Patikr. data</b>	2025.01.30
	<b>Tikr. kryptis</b>		Patikra prieš srovę

<b>Vaizdajuoste</b>	19	<b>Vieta</b>	Klaipėda, Ramioji g./Priestočio g. 6
<b>Irašo pradžia</b>	00:00:31	<b>Rajonas</b>	
<b>Irašo pabaiga</b>	00:05:06	<b>Gatve</b>	
<b>Patikr. priežastis</b>	Skirta kanalizacijos sistemai	<b>Savininkas</b>	
<b>Tikrinimo budas</b>	TV sistema	<b>Operatorius</b>	S.Kerekeš
<b>Kanalo numeris</b>		<b>Dalyviai</b>	
<b>Statybos metai</b>		<b>Pad. gatviu sist.</b>	Gatvė, kelias
<b>Profilio forma</b>	Apskritas skerspjūvis	<b>Nutek. sistema</b>	Buitinės nuotekos
<b>Profilio aukštis</b>	150 mm	<b>Medžiaga</b>	Keramika
<b>Prof. plotis (DN)</b>		<b>Vidaus apsauga</b>	
<b>Vamzdžio ilgis</b>		<b>Pastaba</b>	
<b>Tinklo tarpo ilgis</b>	7,60 m		
<b>Patikr. ilgis</b>	7,60 m		

**Nuotr. Vaizdo ir. Atst./m G Bukle C Aprašymas**

Nuotr.	Vaizdo ir.	Atst./m	G	Bukle	C	Aprašymas
	00:00:43	0,50		HA		Tinklo tarpo pradžia; 116
338	00:00:31	2,30		HDS		Kliūtis nutekėjimui, nuosėdos (smėlis), skerspjūvio sumažėjimas = 25%; Kl: 3
339	00:04:08	6,70		HDS		Kliūtis nutekėjimui, nuosėdos (smėlis), skerspjūvio sumažėjimas = 35%; Kl: 3
	00:05:06	7,60		IAB		Tyrimai baigiami; kamera nepravažiuoja

# AKCINĖ BENDROVĖ "KLAIPĖDOS VANDUO"

Nuotekų tinklų tarnyba, TV vamzdynų diagnostika

Ryšininkų g. 11, Šilutės pl. 49 (8 46) 39 70 12

LT91116 Klaipėda

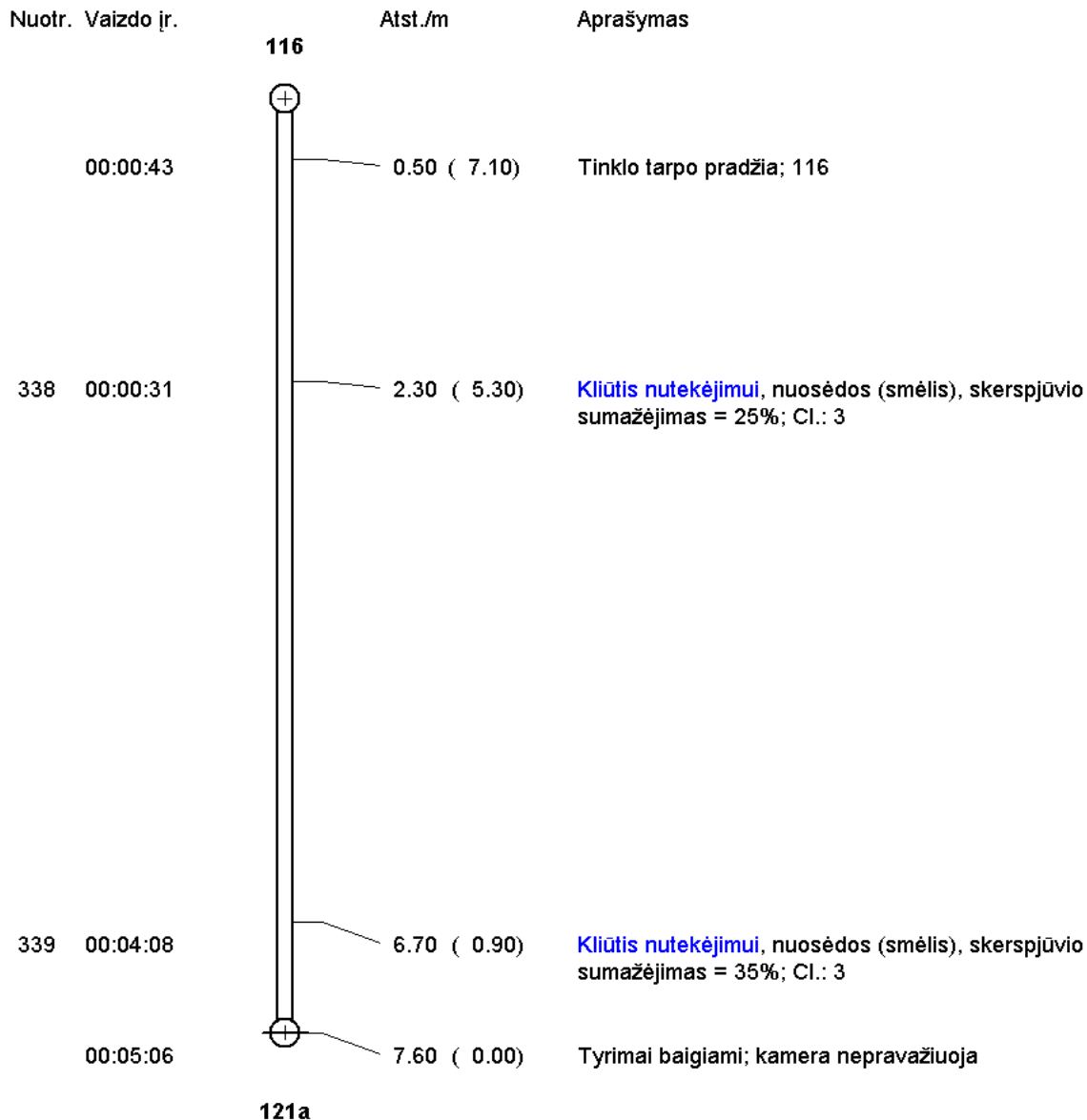
Tel. (8 46) 46 61 71, Faks. (8 46) 46 61 79, El. p. ofisas@vanduo.lt

## Tinklo tarpo grafikas

Tinklo tarpas	Viršutinis šulinys 121a	Patikr. nr.	19
19,116 121a,Ramioji g.FK	Apatinis šulinys 116	Patikr. data	2025.01.30
Užsakymo nr.	Tikr. kryptis		Patikra prieš srovę

<b>Vaizdajuoste</b>	19	<b>Kanalo numeris</b>	
<b>Profilio forma</b>	Apskritas skerspjūvis	<b>Vieta</b>	Klaipėda, Ramioji g./Priestočio g. 6
<b>Aukštis</b>	150 mm	<b>Gatve</b>	
<b>Plotis (DN)</b>		<b>Operatorius</b>	S.Kerekeš
<b>Vamzdžio ilgis</b>		<b>Nutek. sistema</b>	Buitinės nuotekos
<b>Tinklo tarpo ilgis</b>	7,60 m	<b>Medžiaga</b>	Keramika
<b>Patikr. ilgis</b>	7,60 m	<b>Vidaus apsauga</b>	

Mastelis 1/ 57 Pavaizduota pagal tikrinimo kryptį Grafiko psl. 1



# AKCINĖ BENDROVĖ "KLAIPĖDOS VANDUO"

Nuotekų tinklų tarnyba, TV vamzdynų diagnostika

Ryšininkų g. 11, Šilutės pl. 49 (8 46) 39 70 12

LT91116 Klaipėda

Tel. (8 46) 46 61 71, Faks. (8 46) 46 61 79, El. p. ofisas@vanduo.lt

## Tinklo tarpo vaizdo ataskaita

<b>Tinklo tarpas</b>	<b>Viršutinis šulinys</b> 121a	<b>Patikr. nr.</b> 19
19,116 121a,Ramioji g.FK	<b>Apatinis šulinys</b> 116	<b>Patikr. data</b> 2025.01.30
<b>Tikr. kryptis</b> Patikra prieš srovę	<b>Nuoteku sistema</b> Buitinės nuotekos	

Kliūtis nutekėjimui, nuosėdos (smėlis), skerspjūvio sumažėjimas = 25 %



**Nuotrauka** 338

**Vaizdo irrašas** 00:00:31

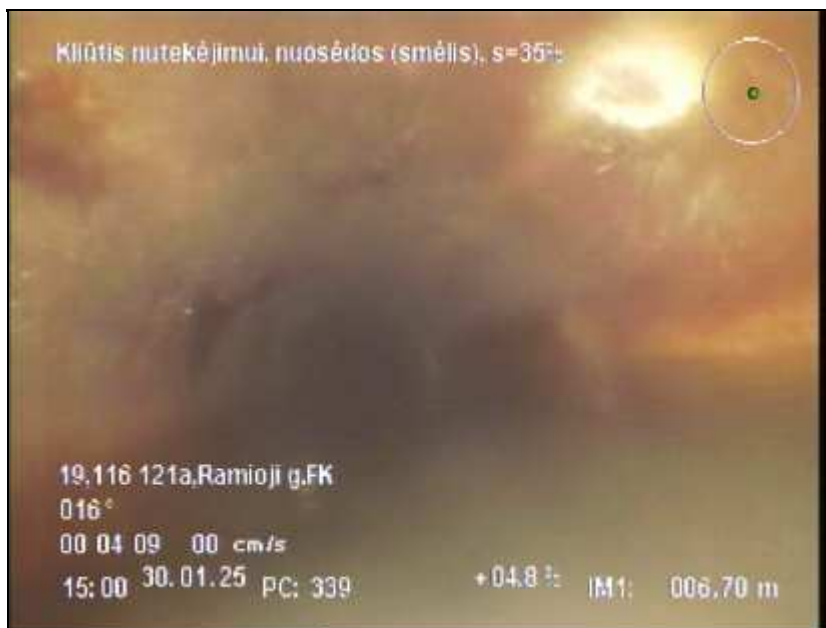
**Atstumas /m** 2,30

**Bukle** HDS

**Pažeidimu kl.** 3

Vaizdajuoste: 19

Kliūtis nutekėjimui, nuosėdos (smėlis), skerspjūvio sumažėjimas = 35 %



**Nuotrauka** 339

**Vaizdo irrašas** 00:04:08

**Atstumas /m** 6,70

**Bukle** HDS

**Pažeidimu kl.** 3

Vaizdajuoste: 19

# AKCINĖ BENDROVĖ "KLAIPĖDOS VANDUO"

Nuotekų tinklų tarnyba, TV vamzdynų diagnostika

Ryšininkų g. 11, Šilutės pl. 49 (8 46) 39 70 12

LT91116 Klaipėda

Tel. (8 46) 46 61 71, Faks. (8 46) 46 61 79, El. p. ofisas@vanduo.lt

## Nuolydžio grafikas

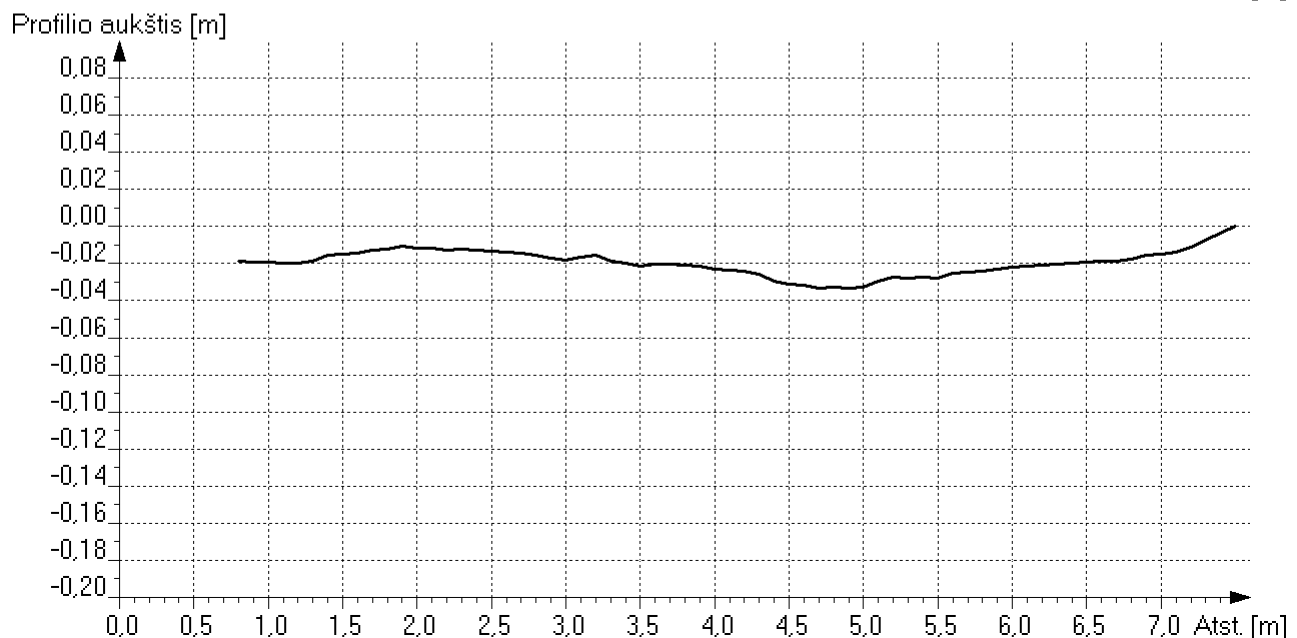
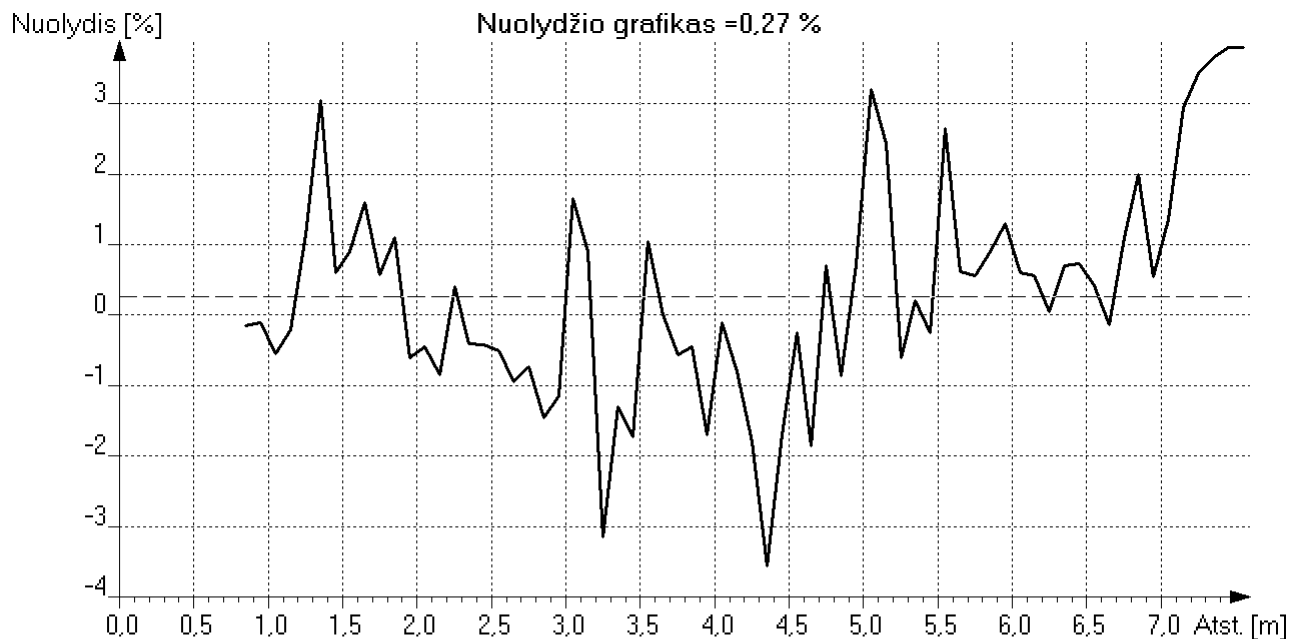
Tinklo tarpas  
19,116 121a,Ramioji g.FK

Viršutinis šulinys 121a  
Apatinis šulinys 116

Patikr. ilgis 7,60 m  
Tinklo tarpo ilgis 7,60 m

Tikr. kryptis Patikra prieš srovę  
Nuoteku sistema S

Patikr. nr. 19  
Patikr. data 2025.01.30



Šulinys 116

Šulinys 121a